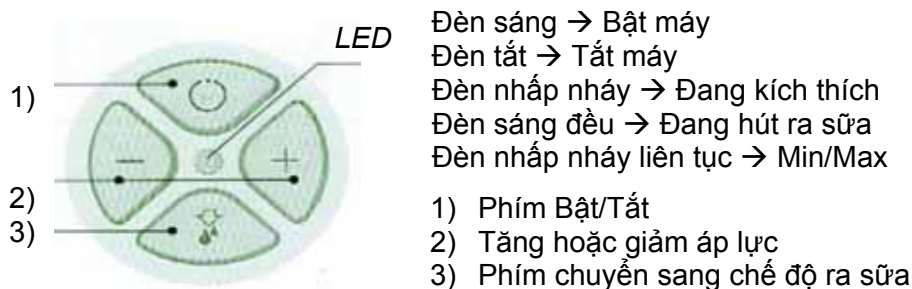
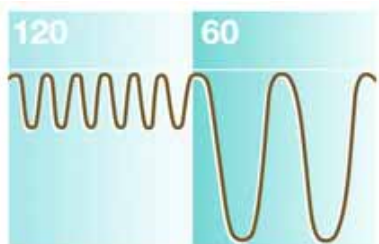


Sử dụng máy



Máy hút sữa Swing

Sữa mẹ là sản phẩm bổ dưỡng nhất cho trẻ, máy Swing sẽ hỗ trợ bạn và bé trong khoảng thời gian quan trọng này. Chiếc máy hút sữa cao cấp này rất lý tưởng cho việc sử dụng lâu dài và đảm bảo hút sữa rất hiệu quả.



Swing ứng dụng công nghệ: 2 chế độ bơm sữa, giống như trẻ bú mẹ.

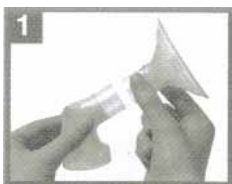
Chế độ kích thích: nhịp hút nhanh 120 lần/phút để tạo phản xạ ra sữa

Chế độ ra sữa: nhịp hút chậm hơn từ 45 đến 78 lần/phút tạo sự

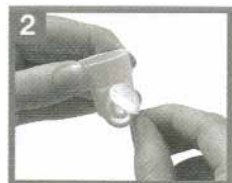
Kết quả đã được kiểm chứng là: không làm đau vú, sữa về nhiều và nhanh hơn các máy kiểu cổ điển.

êm ái, và tăng hiệu quả ra sữa.

Lắp ráp



1. Lắp Phễu chụp vú và cổ nối hình chữ L thật khít vào nhau. Nếu hở máy sẽ bị mất chân không



2. Lắp màng cao su vào van sao cho màng nằm thật phẳng trên mặt van.



3. Lắp van vào Phễu chụp vú (Chú ý: mặt của van phải xoay theo trục của Phễu chụp vú)

medela 

HƯỚNG DẪN SỬ DỤNG

Swing



Medela AG

Lattichstrasse 4b, 6341 Baar, Switzerland
www.medela.ch

SHOP NAM CHI - Bán & cho thuê máy hút sữa Medela
P.302, A12, ngõ 58, Hoàng Đạo Thành, Kim Giang,
Thanh Xuân, Hà Nội. 0948806119

mayhutsuahanoi.com

facebook.com/mhsmedela



4. Vặn bình đựng sữa vào Khớp nối hình chữ L .



5. Lắp một đầu ống silicon vào Lỗ trên Khớp nối hình chữ L



6. Lắp đầu còn lại của ống silicon vào lỗ bên thân máy.

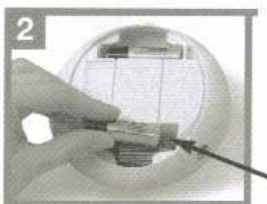


7. Cắm đầu giắc tròn của bộ chuyển điện vào lỗ cắm điện trên thân máy (4,8V. DC)

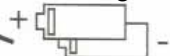
Khi dùng pin



- Mở nắp khoang chứa pin ở đáy máy: dùng tay đẩy lẫy nhựa vào trong và mở nắp ra.



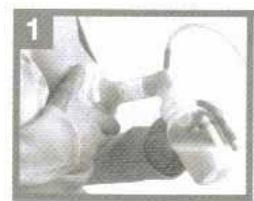
- Lắp pin đúng cực theo như hình vẽ trên máy (dùng pin AA loại Alkaline) – pin khô hoặc pin sạc nhiều lần không dùng pin chì gây chảy nước hỏng máy)



SHOP NAM CHI - 0948806119

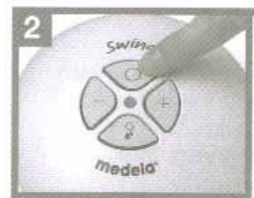
Hút sữa

Hãy chọn vị trí ngồi thật thoải mái và thư giãn. Tốt nhất là bạn nên kê chân lên một đồ vật thấp trong khi hút sữa hoặc cho con bú. Như vậy sẽ tránh không làm cho cột sống dưới và ruột già bị quá tải.

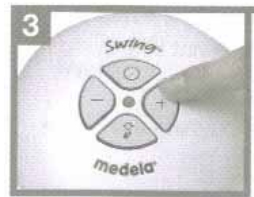


Đặt đầu núm vú vào giữa tâm của Phễu chụp vú

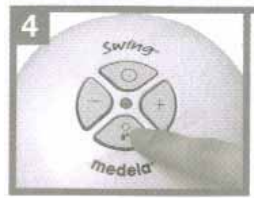
Giữ nghiêng bình trong khi hút và không hút đầy bình. Chú ý không để gập, bẻ ống trong khi hút.



Nhấn phím Bật /Tắt để bật máy. Máy sẽ tự động chạy chế độ kích thích ra sữa .



Điều chỉnh mức áp lực hút cho phù hợp với bạn bằng các phím +(tăng) hoặc – (giảm)



Khi bạn cảm nhận được hoặc nhìn thấy dòng sữa bắt đầu chảy ra thì hãy bấm phím “ra sữa” để máy chuyển sang chế độ hút ra sữa.

Nếu bạn không ấn phím “ra sữa”. máy sẽ tự động chuyển sang chế độ này sau hai phút hút ở chế độ kích thích.

Sau đó bạn có thể chọn **mức áp lực bơm sữa hiệu quả nhất** cho mình, mà vẫn không gây đau vú (mức này khác nhau ở mỗi phụ nữ) *Nghiên cứu chuyên sâu đã chứng minh: máy Swing hút hiệu quả hơn khi Bạn dùng chế độ mức áp lực bơm sữa hiệu quả nhất – nghĩa là Bạn sẽ hút được nhiều sữa hơn với thời gian ngắn hơn.*

Khi hút xong: tắt máy, rút phích điện, tháo ống nhựa ra khỏi Khớp nối chữ L trước khi đặt bình đựng sữa xuống. Đóng nắp bình đựng sữa lại và cất vào tủ lạnh để bảo quản sữa. *Sử dụng chân đế bình đựng sữa màu vàng để tránh đánh đổ bình*

Vệ sinh và tiệt khuẩn

Chú ý Quan trọng: Phải tháo rời tất cả các bộ phận ra trước khi làm vệ sinh và tiệt khuẩn. Đặc biệt phải tháo rời van nhựa màu vàng và màng cao su ra khỏi nhau.

Vệ sinh 1 lần mỗi ngày: Tháo ra, rửa và tráng bằng nước sạch tất cả các bộ phận tiếp xúc với sữa mẹ. Sau đó tráng bằng nước sôi hoặc đun sôi không quá 3 phút. Để ráo nước trên 1 chiếc khăn sạch. Không tiệt trùng các bộ phận bằng lò vi sóng

Vệ sinh sau mỗi lần sử dụng: Tháo ra, rửa bằng nước xà phòng ấm tất cả các bộ phận tiếp xúc với sữa mẹ. Sau đó tráng bằng nước sạch và để ráo nước trên 1 chiếc khăn sạch. Lau động cơ bằng một chiếc khăn ẩm (không dùng khăn ướt).

Vệ sinh ống silicon: Bạn hãy kiểm tra xem có sữa hoặc hơi nước trong ống silicon sau mỗi lần sử dụng không ?

Nếu có hơi nước trong ống: Sau khi dùng để ống silicon vẫn cắm vào máy và chạy không tải khoảng 1~2 phút hoặc cho đến khi ống trở nên khô ráo.

Nếu có sữa trong ống: Tắt máy, rút phích điện. Tháo ống ra và làm vệ sinh như trong phần hướng dẫn “Vệ sinh 1 lần mỗi ngày”. Treo ống lên để chảy hết nước. Nếu muốn làm khô nhanh thì ta lắp ống vào máy và chạy không tải khoảng 1~2 phút hoặc cho đến khi ống trở nên khô ráo.

Tip: Dùng khăn sạch cuộn các bộ phận lại hoặc bảo quản trong 1 chiếc hộp kín, nếu chưa sử dụng.

Vệ sinh: Rửa tay thật sạch bằng xà phòng trước khi tiếp xúc với vú và các bộ phận của máy. Không sờ vào phần bên trong của bình và nắp bình đựng sữa Lau sạch vú và vùng xung quanh bằng khăn ẩm. Không dùng xà phòng hoặc cồn để tránh làm khô da và làm nứt đầu núm vú.