



**PHILIPS  
AVENT**

- Loại đôi (SCF334)
- Loại đơn (SCF332)

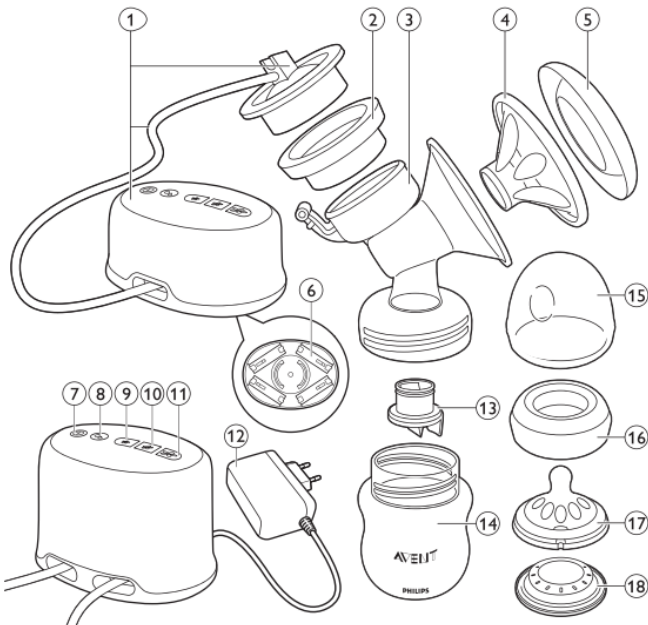


## HƯỚNG DẪN SỬ DỤNG MÁY HÚT SỮA PHILIPS AVENT

### MÔ TẢ CHUNG:

- 1 Bộ phận mô-tơ với ống và nắp bằng silicon\*
- 2 Màn ngăn silicon\*
- 3 Thân dụng cụ hút\*
- 4 Miếng đệm xoa bóp\*
- 5 Nắp\*
- 6 Ngăn chứa pin (chỉ có ở máy đơn SCF332)
- 7 Núm bật/tắt
- 8 Núm kích thích
- 9 Núm sức hút thấp
- 10 Núm sức hút vừa
- 11 Núm sức hút sâu
- 12 Bộ nối tiếp
- 13 Van màu trắng\*
- 14 Bình sữa tự nhiên Philips AVENT\*
- 15 Nắp\*
- 16 Vòng vận\*
- 17 Núm vú thông khí\*
- 18 Đĩa đệm kín\*

\*Ghi chú: Kiểu SCF334 đi kèm hai bộ phận cho mỗi loại bộ phận được đánh dấu, trừ bộ phận mô-tơ.



SCF334

SCF332

### CHUẨN BỊ SỬ DỤNG MÁY (Xem hình phía dưới):

Bộ phận mô-tơ, ống silicon và nắp và bộ nối tiếp không yêu cầu làm vệ sinh và khử trùng, vì chúng không tiếp xúc với sữa mẹ. Làm sạch và khử trùng tất cả các bộ phận khác của dụng cụ hút sữa trước khi sử dụng lần đầu như được mô tả tại chương 'Làm sạch và khử trùng'. Làm sạch tất cả các bộ phận này sau mỗi lần sử dụng tiếp theo và khử trùng tất cả các bộ phận trước mỗi lần sử dụng tiếp theo.

#### Lắp dụng cụ hút sữa

Lưu ý: Đảm bảo rằng bạn đã làm sạch và khử trùng các bộ phận thích hợp của dụng cụ hút sữa. Rửa tay thật sạch trước khi cầm các bộ phận đã được làm sạch.

Mẹo: Bạn có thể thấy việc lắp dụng cụ hút sữa dễ hơn khi dụng cụ đang ướt.

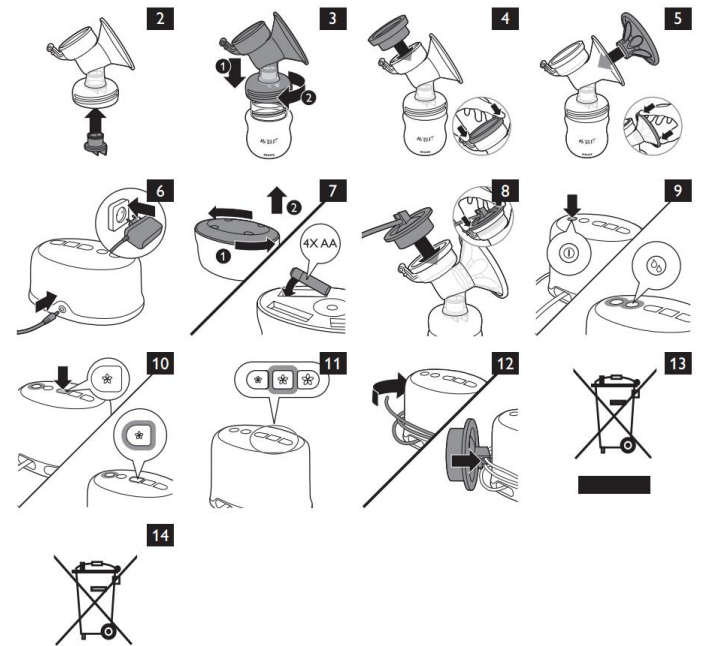
- 1 Lắp van màu trắng vào thân dụng cụ hút sữa từ phía dưới. Đẩy van vào sâu nhất có thể (Hình 2).
- 2 Vận thân dụng cụ hút sữa theo chiều kim đồng hồ vào bình sữa cho đến khi dụng cụ được lắp chắc chắn (Hình 3).
- 3 Đặt màng ngăn silicon vào thân dụng cụ hút sữa từ phía trên. Đảm bảo rằng màng ngăn vừa khít chắc chắn xung quanh mép bằng cách dùng ngón tay ấn màng ngăn xuống để có được lớp bịt hoàn hảo (Hình 4).
- 4 Đặt miếng đệm xoa bóp vào vùng hình thấu trên thân dụng cụ hút sữa. Ấn phần bên trong của miếng đệm xoa bóp vào sâu nhất có thể và đảm bảo rằng miếng đệm bịt kín hoàn toàn mép của thân dụng cụ hút sữa. Ấn phần giữa các cánh để loại bỏ không khí bị giữ lại ở bên trong (Hình 5).

Lưu ý: Đậy nắp che miếng đệm xoa bóp để giữ cho dụng cụ hút sữa sạch khi đang chuẩn bị vắt sữa.

- 5 Cắm bộ nối tiếp vào nguồn điện và cắm đầu còn lại vào bộ phận mô-tơ (Hình 6).
  - Với hoạt động bằng pin (chỉ với kiểu SCF332), xoay phần đáy của bộ phận mô-tơ theo hướng được chỉ dẫn bởi các vạch đánh dấu trên mặt đáy (1) và tháo bộ phận mô-tơ (2). Lắp bốn pin 1,5V AA mới (hoặc 1,2V, nếu có thể sạc lại) vào ngăn chứa pin. Gắn lại bộ phận đáy vào bộ phận mô-tơ (Hình 7).

Lưu ý: Một bộ pin mới cho phép hoạt động lên đến 3 giờ. Nếu bạn đã lắp pin vào ngăn chứa pin của bộ phận mô-tơ và cắm bộ nối tiếp, dụng cụ hút sữa sẽ hoạt động với nguồn điện lưới. Không thể sạc pin trong bộ phận mô-tơ.

- 6 Gắn ống và nắp silicon vào màng ngăn. Ấn nắp xuống cho đến khi nắp được lắp chặt vào đúng vị trí (Hình 8).



### VẬN HÀNH MÁY HÚT SỮA AVENT (Xem hình phía trên) :

- 1 Rửa tay thật sạch và đảm bảo rằng ngực bạn sạch.
- 2 Ngồi thoải mái trên ghế (bạn có thể muốn dùng một tấm đệm để đỡ lưng). Đảm bảo rằng bạn có sẵn một ly nước gần đó.

- Ấn phần thân dụng cụ hút sữa đã được lắp vào ngực bạn. Đảm bảo rằng đầu ngực của bạn ở chính giữa, sao cho miếng đệm xoa bóp tạo ra lớp che kín hơi.

**Đối với máy đôi SCF334:** Dụng cụ hút sữa bằng điện đôi cho phép bạn vắt sữa từ cả hai bên ngực cùng lúc. Tuy nhiên, bạn cũng có thể sử dụng thiết bị để vắt sữa từ một bên ngực theo cùng cách.

- Nhấn nút on/off (bật/tắt) (Hình 9).  
Dụng cụ hút sữa tự động khởi động ở chế độ kích thích và nút kích thích sáng lên. Bạn bắt đầu cảm thấy sức hút trên ngực bạn.
- Khi sữa bắt đầu chảy, bạn có thể chọn nhịp chậm hơn bằng cách ấn nút sức hút thấp nhất (Hình 10). Nút này bật sáng thay vì nút kích thích.

**Lưu ý:** Đừng lo lắng nếu sữa của bạn không chảy ra ngay lập tức. Hãy thư giãn và tiếp tục hút. Trong vài lần đầu sử dụng dụng cụ hút sữa, bạn có thể cần sử dụng chế độ sức hút cao hơn để giúp cho sữa của bạn chảy ra.

- Tùy thuộc vào sự thoải mái của chính bạn, bạn có thể muốn sử dụng chế độ sức hút cao hơn, cho sức hút sâu hơn. Bạn có thể quay lại chế độ sức hút thấp hơn, hoặc tắt dụng cụ hút sữa bất cứ khi nào bạn muốn bằng cách ấn phím thích hợp (Hình 11).

**Lưu ý:** Bạn không cần phải sử dụng tất cả các chế độ sức hút, chỉ sử dụng chế nào bạn cảm thấy thoải mái. Luôn tắt dụng cụ hút sữa trước khi tháo thân dụng cụ ra khỏi ngực bạn.

- Trung bình, bạn cần hút sữa trong 10 phút để vắt 60-125ml (2-4fl oz) sữa mẹ từ một bên ngực. Tuy nhiên, đây chỉ là một chỉ dẫn và có thể khác nhau ở mỗi phụ nữ.
- Sau khi kết thúc vắt sữa, hãy tắt dụng cụ hút sữa và tháo cẩn thận phần thân dụng cụ ra khỏi ngực bạn.
- Vặn bình sữa ra khỏi thân dụng cụ hút sữa sẵn sàng cho bé bú/bảo quản. Vệ sinh những bộ phận khác đã sử dụng của dụng cụ hút sữa theo hướng dẫn tại chương 'Làm sạch và khử trùng'.
- Rút phích cắm điện của bộ phận mô-tơ. Để dễ dàng bảo quản, quấn ống silicon xung quanh bộ phận mô-tơ và kẹp nắp vào ống (Hình 12).

## BẢO QUẢN SỮA MẸ

Sữa mẹ có thể được bảo quản trong tủ lạnh (không để ở cửa tủ) lên đến 48 giờ. Sữa được vắt ra phải được đưa vào tủ lạnh ngay lập tức. Nếu bạn bảo quản sữa trong tủ lạnh để thêm vào trong ngày, chỉ thêm vào phần sữa đã được vắt vào bình sữa hoặc bình chứa sữa mẹ đã được khử trùng. Sữa mẹ có thể được bảo quản trong ngăn đông lạnh lên đến ba tháng khi sữa được giữ trong bình sữa tiệt trùng, có lắp vòng vặn tiệt trùng và đa đệm kín. Dán nhãn rõ ràng bình sữa cùng với ngày giờ vắt sữa và sữa mẹ cũ hơn được dùng trước.

Nếu bạn định cho con bú sữa mẹ vắt ra trong vòng 48 giờ, bạn có thể bảo quản sữa mẹ trong tủ lạnh với bình sữa Philips AVENT đã lắp:

- Vặn bình sữa ra và tháo ra khỏi thân dụng cụ hút sữa.
- Lắp núm vú thông khí tiệt trùng và vòng vặn vào bình sữa theo hướng dẫn riêng được cung cấp cùng với bình sữa. Che kín núm vú thông khí bằng nắp vòm.
- Một cách khác, lắp đa đệm kín tiệt trùng vào vòng vặn tiệt trùng và vặn vòng này vào bình sữa.

### Những điều nên làm :

- Luôn cho sữa vắt ra vào tủ lạnh hoặc ngăn đông lạnh ngay lập tức.
- Chỉ bảo quản sữa được lấy bằng dụng cụ hút sữa tiệt trùng trong bình sữa tiệt trùng.

### Những điều không nên làm :

- Không làm đông lạnh lại sữa mẹ đã tan chảy.
- Không thêm sữa mẹ mới vào sữa mẹ đã đông lạnh.

## CHO CON BÚ SỮA MẸ VẮT RA :

Bạn có thể cho con bú sữa mẹ bằng ly bảo quản hoặc bình sữa Philips AVENT:

- Nếu bạn sử dụng sữa mẹ đông lạnh, để sữa rã đông hoàn toàn trước khi hâm nóng sữa.
- Lưu ý: Trong trường hợp khẩn cấp, bạn có thể rã đông sữa trong tô nước nóng.
- Hâm nóng bình sữa hoặc ly bảo quản đựng sữa mẹ đã rã đông hoặc để lạnh trong tô nước nóng hoặc trong máy hâm sữa.
- Tháo vòng vặn và đa đệm kín ra khỏi bình sữa hoặc tháo nắp ra khỏi ly bảo quản.
- Nếu bạn sử dụng ly bảo quản, vặn vòng nối tiếp vào ly.
- Xoay vòng vặn tiệt trùng cùng với núm vú thông khí tiệt trùng vào bình sữa hoặc ly bảo quản có vòng nối tiếp.

### Những điều nên làm :

- Luôn kiểm tra nhiệt độ sữa trước khi cho con bạn bú.
- Luôn bỏ phần sữa mẹ còn lại sau khi kết thúc cho con bú.

### Những điều không nên làm :

- Không hâm nóng sữa bằng lò vi sóng, vì như vậy có thể gây ra nóng không đều, có thể dẫn đến những điểm nóng trong sữa. Cách làm này cũng có thể hủy hoại chất dinh dưỡng trong sữa.

## LÀM SẠCH VÀ KHỬ TRÙNG :

Bộ phận mô-tơ, ống silicon và nắp và bộ nối tiếp không yêu cầu làm vệ sinh và khử trùng, vì chúng không tiếp xúc với sữa mẹ. Làm sạch và khử trùng tất cả các bộ phận khác của dụng cụ hút sữa trước khi sử dụng lần đầu. Làm sạch tất cả các bộ phận này sau mỗi lần sử dụng tiếp theo và khử trùng tất cả các bộ phận trước mỗi lần sử dụng tiếp theo.

**Nguy hiểm:** Không cho bộ phận mô-tơ hoặc bộ nối tiếp vào nước hoặc máy khử trùng.

- Tháo hoàn toàn dụng cụ hút sữa. Tháo cả van màu trắng. Cẩn thận khi tháo van màu trắng và khi làm sạch van. Nếu van bị hư, dụng cụ hút sữa của bạn sẽ hoạt động không bình thường. Để tháo van màu trắng, kéo nhẹ tại phần đầu có gờ ở phía bên cạnh van.

- Làm sạch tất cả các bộ phận, trừ bộ phận mô-tơ, ống silicon và nắp che và bộ nối tiếp, trong máy rửa chén (chỉ đặt ở ngăn trên cùng) hoặc bằng nước nóng với một chút nước rửa chén nhẹ và sau đó rửa chúng thật sạch.

Để làm sạch van, vỗ nhẹ van giữa các ngón tay trong nước ấm cùng với một chút nước rửa chén. Không nhét các vật vào van vì như vậy có thể gây hư hỏng.

- Khử trùng các bộ phận đã được làm sạch của dụng cụ hút sữa trong máy khử trùng hơi nước Philips AVENT hoặc đun sôi chúng trong 5 phút.



**SHOP NAM CHI . HOTLINE : 0948806119 (Mrs Quỳnh)**

Bán & Cho thuê máy hút sữa Medela – Philips Avent - Spectra

Addr : P302, A12, Ngõ 58, Hoàng Đạo Thành, Kim Giang,

Thanh Xuân, Hà Nội. Website : <http://mayhutsuahanoi.com>